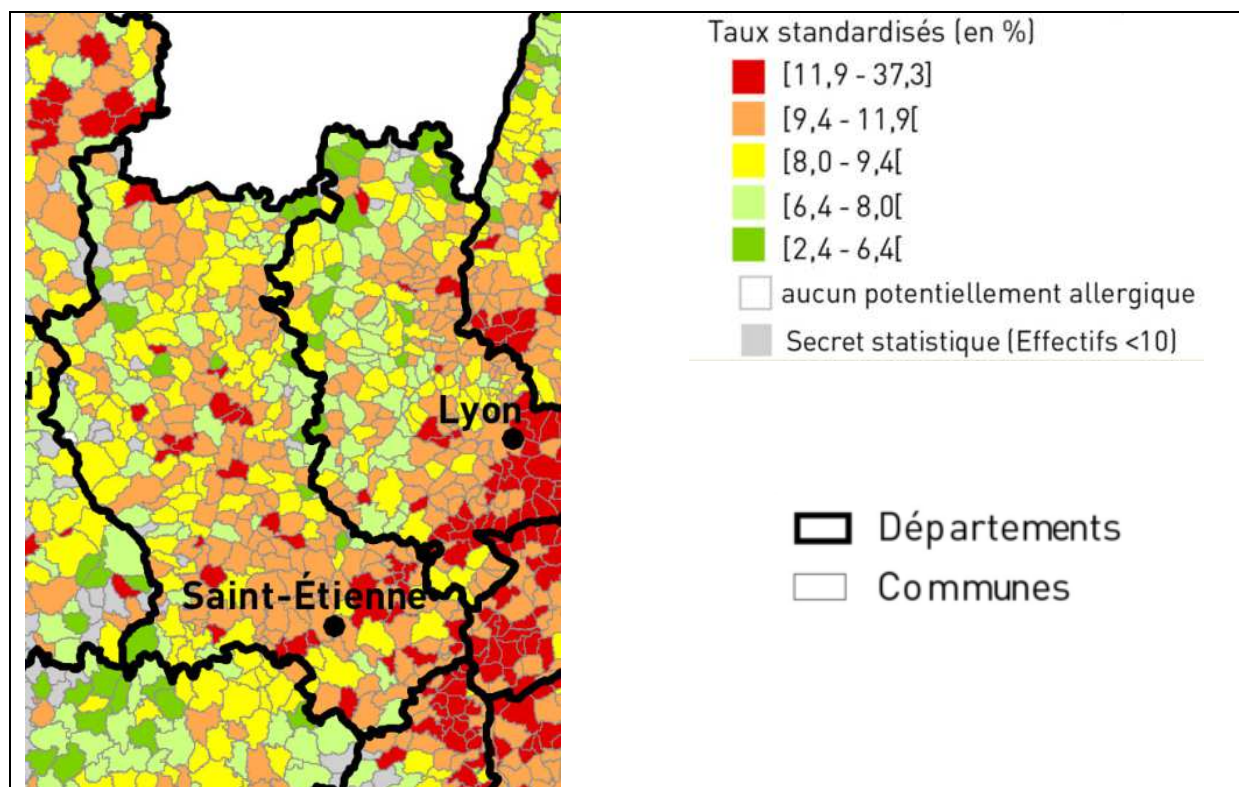
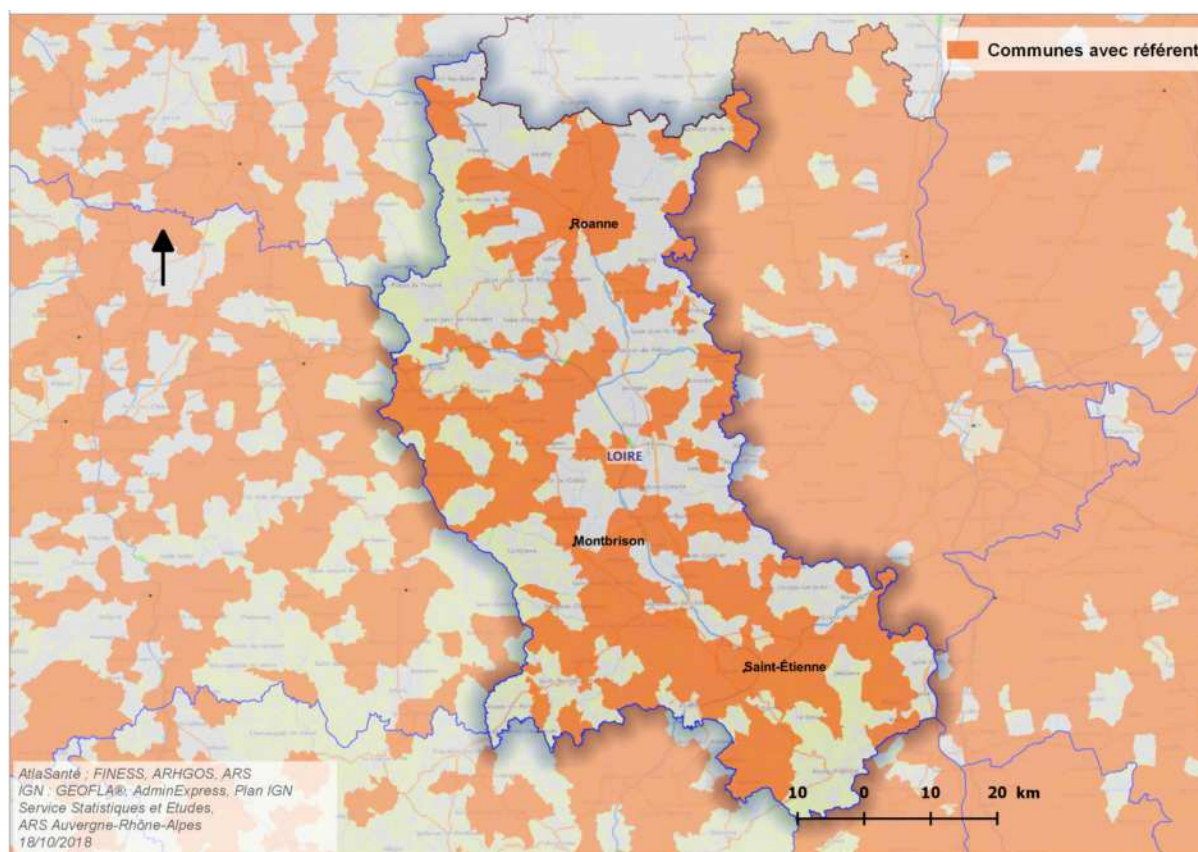


ANNEXE

Carte 1 : Taux standardisés de personnes ayant consommé des soins remboursés en lien avec l'allergie à l'ambrosie par commune en 2017¹



Carte 2 : Carte des référents territoriaux de la Loire- 2018



¹ Sources : CnamTS, CCMSA, RSI, Régimes Spéciaux (DCIRS-2017), Insee RP 2012 et 2014. Exploitation ORS Auvergne-Rhône-Alpes.

Tableau 1 : synthèse des données médico-économiques (2017)

| | <i>Population des [6-74] ans selon RP 2014</i> | <i>Nombre de personnes ayant consommé des soins remboursés en lien avec l'allergie à l'ambroisie</i> | <i>Coût total estimé de l'allergie à l'ambroisie (en Euro)</i> |
|----------------------------------|--|--|--|
| Loire Forez Agglomération | 89 139 | 8 602 | 600 661 |
| Département de la Loire | 628 635 | 65 833 | 4 060 660[*1] |
| Région Auvergne Rhône Alpes | 6 529 656 | 659 487 | 40 643 890 |

Source : CnamTS, CCMSA, RSI, Régimes Spéciaux (DCIRS-2017), Insee RP 2012 et 2014. Exploitation ORS Auvergne-Rhône-Alpes ; exploitation par EPCI : ARS-DD42.

Tableau 2 : recensement des référents

| Loire Forez Agglomération (réfèrent communautaire) | Réfèrent (Oui/non) au 04/07/19 |
|---|---------------------------------------|
| Loire Forez Agglomération (réfèrent communautaire) | Oui (3 élus – 8 agents) |
| AILLEUX | Oui |
| APINAC | Oui |
| ARTHUN | Oui |
| BARD | NON |
| BOEN-SUR-LIGNON | Oui |
| BOISSET-LES-MONTROND | Oui |
| BOISSET-SAINT-PRIEST | Oui |
| BONSON | NON |
| BUSSY-ALBIEUX | Oui |
| CERVIERES | Oui |
| CEZAY | Oui |
| CHALAIN D'UZORE | NON |
| CHALAIN LE COMTAL | Oui |
| CHALMAZEL-JEANSAGNIERE | Oui |
| CHAMBLES | Oui |
| CHAMPDIEU | Oui |
| CHATELNEUF | NON |
| CHAZELLES-SUR-LAVIEU | Oui |
| CHENERELLES | Oui |
| CRAINTILLEUX | NON |
| DEBATS RIVIERE D'ORPRA | NON |
| ECOTAY-L'OLME | NON |
| ESSERTINES-EN-CHATELNEUF | NON |
| ESTIVAREILLES | NON |
| GREZIEUX-LE-FROMENTAL | Oui |
| GUMIERES | NON |

| | |
|----------------------------------|------------|
| LA CHAMBA | NON |
| LA CHAMBONIE | NON |
| LA CHAPELLE EN LAFAYE | Oui |
| LA COTE-EN-COUZAN | NON |
| LA TOURETTE | Oui |
| LA VALLA SUR ROCHEFORT | NON |
| LAVIEU | NON |
| LEIGNEUX | Oui |
| LERIGNEUX | NON |
| LEZIGNEUX | NON |
| L'HOPITAL SOUS ROCHEFORT | Oui |
| L'HOPITAL-LE-GRAND | NON |
| LURIECQ | Oui |
| MAGNEUX HAUTE RIVE | NON |
| MARCILLY-LE-CHATEL | NON |
| MARCOUX | Oui |
| MARGERIE CHANTAGRET | NON |
| MAROLS | Oui |
| MERLE-LEIGNEC | NON |
| MONTARCHER | NON |
| MONTBRISON | Oui |
| MONTVERDUN | NON |
| MORNAND EN FOREZ | NON |
| NOIRETABLE | Oui |
| PALOGNEUX | Oui |
| PERIGNEUX | NON |
| PRALONG | Oui |
| PRECIEUX | Oui |
| ROCHE | NON |
| SAIL-SOUS-COUZAN | NON |
| SAINT-BONNET-LE-CHATEAU | NON |
| SAINT-BONNET-LE-COURREAU | Oui |
| SAINT-CYPRIEN | Oui |
| SAINT-DIDIER-SUR-ROCHEFORT | Oui |
| SAINTE-AGATHE-LA-BOUTERESSE | NON |
| SAINTE-FOY-SAINT-SULPICE | NON |
| SAINT-ETIENNE-LE-MOLARD | Oui |
| SAINT-GEORGES-EN-COUZAN | Oui |
| SAINT-GEORGES-HAUTE-VILLE | Oui |
| SAINT-HILAIRE-CUSSON-LA-VALMITTE | Oui |
| SAINT-JEAN-LA-VETRE | Oui |
| SAINT-JEAN-SOLEYMIEUX | Oui |
| SAINT-JUST-EN-BAS | NON |
| SAINT-JUST-SAINT-RAMBERT | Oui |
| SAINT-LAURENT-ROCHEFORT | Oui |
| SAINT-MARCELLIN-EN-FOREZ | Oui |
| SAINT-PAUL-D'UZORE | NON |
| SAINT-PRIEST-LA-VETRE | NON |
| SAINT-ROMAIN-LE-PUY | Oui |

| | |
|-----------------------|------------|
| SAINT-SIXTE | Oui |
| SAINT-THOMAS-LA-GARDE | Oui |
| SAUVAIN | NON |
| SAVIGNEUX | NON |
| SOLEYMIEUX | NON |
| SURY-LE-COMTAL | Oui |
| TRELINS | Oui |
| UNIAS | Oui |
| USSON-EN-FOREZ | NON |
| VEAUCHETTE | NON |
| VERRIERES-EN-FOREZ | NON |
| VETRE-SUR-ANZON | NON |

Tableau 1 : synthèse des données médico-économiques (2017)

| | <i>Population des [6-74] ans selon RP 2014</i> | <i>Nombre de personnes ayant consommé des soins remboursés en lien avec l'allergie à l'ambroisie</i> | <i>Coût total estimé de l'allergie à l'ambroisie (en Euro)</i> |
|-----------------------------|--|--|--|
| CC Forez Est | 55 573 | 5 291 | 347 347 |
| Département de la Loire | 628 635 | 65 833 | 4 060 660 |
| Région Auvergne Rhône Alpes | 6 529 656 | 659 487 | 40 643 890 |

Source : CnamTS, CCMSA, RSI, Régimes Spéciaux (DCIRS-2017), Insee RP 2012 et 2014. Exploitation ORS Auvergne-Rhône-Alpes ; exploitation par EPCI : ARS-DD42

| Tableau 2 : recensement des référents | Référent (Oui/non) au 04/07/19 |
|--|---------------------------------------|
| CC Forez Est (référent communautaire) | Oui (1 élu- 0 agent) |
| AVEIZIEUX | Oui |
| BALBIGNY | NON |
| BELLEGARDE-EN-FOREZ | Oui |
| BUSSIERES | NON |
| CHAMBEON | Oui |
| CHATELUS | NON |
| CHAZELLES-SUR-LYON | Oui |
| CHEVRIERES | NON |
| CIVENS | Oui |
| CLEPPE | NON |
| COTTANCE | NON |
| CUZIEU | Oui |
| EPERCIEUX-SAINT-PAUL | NON |
| ESSERTINES-EN-DONZY | NON |
| FEURS | NON |
| GRAMMOND | Oui |
| JAS | NON |
| MARCLOPT | Oui |
| MARINGES | NON |
| MIZERIEUX | NON |
| MONTCHAL | NON |
| MONTROND-LES-BAINS | Oui |
| NERONDE | NON |
| NERVIEUX | NON |
| PANISSIERES | Oui |
| PINAY | Oui |

| | |
|-------------------------|------------|
| PONCINS | Oui |
| POUILLY-LES-FEURS | Oui |
| RIVAS | NON |
| ROZIER-EN-DONZY | Oui |
| SAINTE-AGATHE-EN-DONZY | NON |
| SAINT-ANDRE-LE-PUY | NON |
| SAINT-BARTHELEMY-LESTRA | Oui |
| SAINTE-COLOMBE-SUR-GAND | NON |
| SAINT-CYR-DE-VALORGES | NON |
| SAINT-CYR-LES-VIGNES | NON |
| SAINT-DENIS-SUR-COISE | NON |
| SAINT-JODARD | Oui |
| SAINT-LAURENT-LA-CONCHE | NON |
| SAINT-MARCEL-DE-FELINES | NON |
| SAINT-MARTIN-LESTRA | NON |
| SAINT-MÉDARD-EN-FOREZ | NON |
| SALT-EN-DONZY | Oui |
| SALVIZINET | NON |
| VAEILLE | NON |
| VEAUCHE | Oui |
| VIOLAY | Oui |
| VIRICELLES | NON |
| VIRIGNEUX | NON |

Tableau 1 : synthèse des données médico-économiques (2017)

| | <i>Population des [6-74] ans selon RP 2014</i> | <i>Nombre de personnes ayant consommé des soins remboursés en lien avec l'allergie à l'ambroisie</i> | <i>Coût total estimé de l'allergie à l'ambroisie (en Euro)</i> |
|------------------------------|--|--|--|
| CC des Monts du Pilat | 12 526 | 1 168 | 75 714 |
| Département de la Loire | 628 635 | 65 833 | 4 060 660 |
| Région Auvergne Rhône Alpes | 6 529 656 | 659 487 | 40 643 890 |

Source : CnamTS, CCMSA, RSI, Régimes Spéciaux (DCIRS-2017), Insee RP 2012 et 2014. Exploitation ORS Auvergne-Rhône-Alpes ; exploitation par EPCI : ARS-DD42.

Tableau 2 : recensement des référents

| | Référent (Oui/non) au 04/07/19 |
|---|---------------------------------------|
| CC des Monts du Pilat (référent communautaire) | NON |
| LE BESSAT | NON |
| BOURG-ARGENTAL | NON |
| BURDIGNES | Oui |
| COLOMBIER | NON |
| GRAIX | Oui |
| JONZIEUX | Oui |
| MARLHES | Oui |
| PLANFOY | NON |
| SAINT-GENEST-MALIFAUX | Oui |
| SAINT-JULIEN-MOLIN-MOLETTE | NON |
| SAINT-REGIS-DU-COIN | Oui |
| SAINT-ROMAIN-LES-ATHEUX | NON |
| SAINT-SAUVEUR-EN-RUE | NON |
| TARENTEISE | NON |
| THELIS-LA-COMBE | NON |
| LA VERSANNE | NON |

Tableau 1 : synthèse des données médico-économiques (2017)

| | <i>Population des [6-74] ans selon RP 2014</i> | <i>Nombre de personnes ayant consommé des soins remboursés en lien avec l'allergie à l'ambroisie</i> | <i>Coût total estimé de l'allergie à l'ambroisie (en Euro)</i> |
|-----------------------------|--|--|--|
| CC du Pays d'Urfé | 4 081 | 312 | 28 583 |
| Département de la Loire | 628 635 | 65 833 | 4 060 660 |
| Région Auvergne Rhône Alpes | 6 529 656 | 659 487 | 40 643 890 |

Source : Sources : CnamTS, CCMSA, RSI, Régimes Spéciaux (DCIRS-2017), Insee RP 2012 et 2014. Exploitation ORS Auvergne-Rhône-Alpes ; exploitation par EPCI : ARS-DD42.

Tableau 2 : recensement des référents

| Tableau 2 : recensement des <u>référents</u> | Référent (Oui/non) au 04/07/19 |
|---|---------------------------------------|
| CC du Pays d'Urfé (référent communautaire) | Oui (0 élu -1 agent) |
| CHAMPOLY | NON |
| CHAUSSETERRE | NON |
| CHERIER | NON |
| CREMEAUX | NON |
| JURE | NON |
| SAINT-JUST-EN-CHEVALET | NON |
| SAINT-MARCEL-D'URFE | Oui |
| SAINT-PRIEST-LA-PRUGNE | NON |
| SAINT-ROMAIN-D'URFE | Oui |
| LES SALLES | NON |
| LA TUILIERE | NON |

Tableau 1 : synthèse des données médico-économiques (2017)

| | <i>Population des [6-74] ans selon RP 2014</i> | <i>Nombre de personnes ayant consommé des soins remboursés en lien avec l'allergie à l'ambroisie</i> | <i>Coût total estimé de l'allergie à l'ambroisie (en Euro)</i> |
|-----------------------------|--|--|--|
| CC Pilat Rhodanien | 14 011 | 1 483 | 99 342 |
| Département de la Loire | 628 635 | 65 833 | 4 060 660 |
| Région Auvergne Rhône Alpes | 6 529 656 | 659 487 | 40 643 890 |

Source : Sources : CnamTS, CCMSA, RSI, Régimes Spéciaux (DCIRS-2017), Insee RP 2012 et 2014. Exploitation ORS Auvergne-Rhône-Alpes ; exploitation par EPCI : ARS-DD42.

Tableau 2 : recensement des référents

| Tableau 2 : recensement des référents | Référent (Oui/non) au 04/07/19 |
|--|---------------------------------------|
| CC Pilat Rhodanien (référent communautaire) | Oui (0 élu – 1 agent) |
| BESSEY | Oui |
| LA CHAPELLE-VILLARS | Oui |
| CHAVANAY | NON |
| CHUYER | NON |
| LUPE | NON |
| MACLAS | Oui |
| MALLEVAL | NON |
| PELUSSIN | Oui |
| ROISEY | Oui |
| SAINT-APPOLINARD | Oui |
| SAINT-MICHEL-SUR-RHONE | NON |
| SAINT-PIERRE-DE-BOEUF | NON |
| VERANNE | NON |
| VERIN | NON |

Tableau 1 : synthèse des données médico-économiques (2017)

| | <i>Population des [6-74] ans selon RP 2014</i> | <i>Nombre de personnes ayant consommé des soins remboursés en lien avec l'allergie à l'ambroisie</i> | <i>Coût total estimé de l'allergie à l'ambroisie (en Euro)</i> |
|----------------------------------|--|--|--|
| CC Vals d'Aix et d'Isable | 4 913 | 407 | 25 912 |
| Département de la Loire | 628 635 | 65 833 | 4 060 660 |
| Région Auvergne Rhône Alpes | 6 529 656 | 659 487 | 40 643 890 |

Source : CnamTS, CCMSA, RSI, Régimes Spéciaux (DCIRS-2017), Insee RP 2012 et 2014. Exploitation ORS Auvergne-Rhône-Alpes ; exploitation par EPCI : ARS-DD42.

Tableau 2 : recensement des référents

| Tableau 2 : recensement des référents | Référent (Oui/non) au 04/07/19 |
|---|---------------------------------------|
| CC Vals d'Aix et d'Isable (référent communautaire) | Oui (0 élu – 1 agent) |
| BULLY | NON |
| GREZOLLES | NON |
| LURE | Oui |
| NOLLIEUX | NON |
| POMMIERS | Oui |
| SAINT-GEORGES-DE-BAROILLE | Oui |
| SAINT-GERMAIN-LAVAL | Oui |
| SAINT-JULIEN-D'ODDES | NON |
| SAINT-MARTIN-LA-SAUVETE | NON |
| SAINT-POLGUES | Oui |
| SOUTERNON | Oui |
| VEZELIN-SUR-LOIRE | Oui |

Tableau 1 : synthèse des données médico-économiques (2017)

| | <i>Population des [6-74] ans selon RP 2014</i> | <i>Nombre de personnes ayant consommé des soins remboursés en lien avec l'allergie à l'ambroisie</i> | <i>Coût total estimé de l'allergie à l'ambroisie (en Euro)</i> |
|------------------------------------|--|--|--|
| Charlieu Belmont Communauté | 19 292 | 1 526 | 95 165 |
| Département de la Loire | 628 635 | 65 833 | 4 060 660 |
| Région Auvergne Rhône Alpes | 6 529 656 | 659 487 | 40 643 890 |

Source : CnamTS, CCMSA, RSI, Régimes Spéciaux (DCIRS-2017), Insee RP 2012 et 2014. Exploitation ORS Auvergne-Rhône-Alpes ; exploitation par EPCI : ARS-DD42.

Tableau 2 : recensement des référents

| Charlieu Belmont Communauté (référent communautaire) | Référent (Oui/non) au 04/07/19 |
|---|---------------------------------------|
| Charlieu Belmont Communauté (référent communautaire) | Oui (0 élu – 1 agent) |
| ARCINGES | Oui |
| BELLEROCHÉ | Oui |
| BELMONT-DE-LA-LOIRE | NON |
| LA BENISSON-DIEU | NON |
| BOYER | NON |
| BRIENNON | Oui |
| LE CERGNE | NON |
| CHANDON | NON |
| CHARLIEU | NON |
| CUINZIER | NON |
| ECOCHÉ | NON |
| LA GRESLE | Oui |
| JARNOSSE | NON |
| MAIZILLY | NON |
| MARS | Oui |
| NANDAX | NON |
| POUILLY-SOUS-CHARLIEU | Oui |
| SAINT-DENIS-DE-CABANNE | NON |
| SAINT-GERMAIN-LA-MONTAGNE | Oui |
| SAINT-HILAIRE-SOUS-CHARLIEU | NON |
| SAINT-NIZIER-SOUS-CHARLIEU | Oui |
| SAINT-PIERRE-LA-NOAILLE | NON |
| SEVELINGES | NON |
| VILLERS | NON |
| VOUGY | Oui |

Tableau 1 : synthèse des données médico-économiques (2017)

| | <i>Population des [6-74] ans selon RP 2014</i> | <i>Nombre de personnes ayant consommé des soins remboursés en lien avec l'allergie à l'ambroisie</i> | <i>Coût total estimé de l'allergie à l'ambroisie (en Euro)</i> |
|-----------------------------|--|--|--|
| Copler | 11 172 | 1 019 | 62 669 |
| Département de la Loire | 628 635 | 65 833 | 4 060 660 |
| Région Auvergne Rhône Alpes | 6 529 656 | 659 487 | 40 643 890 |

Source : CnamTS, CCMSA, RSI, Régimes Spéciaux (DCIRS-2017), Insee RP 2012 et 2014. Exploitation ORS Auvergne-Rhône-Alpes ; exploitation par EPCI : ARS-DD42.

Tableau 2 : recensement des référents

| Copler (référént communautaire) | Référent (Oui/non) au 04/07/19 |
|--|---------------------------------------|
| Copler (référént communautaire) | NON |
| CHIRASSIMONT | Oui |
| CORDELLE | Oui |
| CROIZET SUR GAND | NON |
| FOURNEAUX | NON |
| LAY | NON |
| MACHEZAL | Oui |
| NEAUX | Oui |
| NEULISE | NON |
| PRADINES | NON |
| REGNY | NON |
| SAINT-CYR-DE-FAVIERES | NON |
| SAINT-JUST-LA-PENDUE | NON |
| SAINT-PRIEST-LA-ROCHE | NON |
| SAINT-SYMPHORIEN-DE-LAY | Oui |
| SAINT-VICTOR-SUR-RHINS | Oui |
| VENDRANGES | NON |

Tableau 1 : synthèse des données médico-économiques (2017)

| | <i>Population des [6-74] ans selon RP 2014</i> | <i>Nombre de personnes ayant consommé des soins remboursés en lien avec l'allergie à l'ambroisie</i> | <i>Coût total estimé de l'allergie à l'ambroisie (en Euro)</i> |
|-------------------------------|--|--|--|
| Roannais Agglomération | 81 216 | 7 413 | 429 360 |
| Département de la Loire | 628 635 | 65 833 | 4 060 660 |
| Région Auvergne Rhône Alpes | 6 529 656 | 659 487 | 40 643 890 |

Source : CnamTS, CCMSA, RSI, Régimes Spéciaux (DCIRS-2017), Insee RP 2012 et 2014. Exploitation ORS Auvergne-Rhône-Alpes ; exploitation par EPCI : ARS-DD42.

Tableau 2 : recensement des référents

| | Référent (Oui/non) au 04/07/19 |
|--|---------------------------------------|
| Roannais Agglomération (référent communautaire) | Oui (2 élus – 3 agents) |
| AMBIERLE | Oui |
| ARCON | NON |
| CHANGY | NON |
| COMBRE | NON |
| COMMELLE-VERNAY | Oui |
| LE COTEAU | NON |
| COUTOUVRE | NON |
| LE CROZET | Oui |
| LENTIGNY | Oui |
| MONTAGNY | NON |
| NOAILLY | NON |
| LES NOES | NON |
| NOTRE DAME DE BOISSET | NON |
| OUCHES | Oui |
| LA PACAUDIERE | NON |
| PARIGNY | NON |
| PERREUX | Oui |
| POUILLY-LES-NONAINS | NON |
| RENAISON | Oui |
| RIORGES | Oui |
| ROANNE | Oui |
| SAIL-LES-BAINS | NON |
| SAINT-ALBAN-LES-EAUX | Oui |
| SAINT-ANDRE-D'APCHON | NON |
| SAINT-BONNET-DES-QUARTS | NON |
| SAINT-FORGEUX-LESPINASSE | NON |

| | |
|-----------------------------------|------------|
| SAINT-JEAN-SAINT-AURICE-SUR-LOIRE | NON |
| SAINT-GERMAIN-LESPINASSE | Oui |
| SAINT-HAON-LE-CHATEL | Oui |
| SAINT-HAON-LE-VIEUX | NON |
| SAINT-LEGER-SUR-ROANNE | NON |
| SAINT-MARTIN-D'ESTREAUX | Oui |
| SAINT-RIRAND | NON |
| SAINT-ROMAIN-LA-MOTTE | Oui |
| SAINT-VINCENT-DE-BOISSET | Oui |
| URBISE | NON |
| VILLEMONTAIS | NON |
| VILLEREST | NON |
| VIVANS | NON |
| MABLY | Oui |

Tableau 1 : synthèse des données médico-économiques (2017)

| | <i>Population des [6-74] ans selon RP 2014</i> | <i>Nombre de personnes ayant consommé des soins remboursés en lien avec l'allergie à l'ambroisie</i> | <i>Coût total estimé de l'allergie à l'ambroisie (en Euro)</i> |
|--------------------------------|--|--|--|
| Saint-Etienne Métropole | 328 135 | 38 319 | 2 273 331 |
| Département de la Loire | 628 635 | 65 833 | 4 060 660 |
| Région Auvergne Rhône Alpes | 6 529 656 | 659 487 | 40 643 890 |

Source : CnamTS, CCMSA, RSI, Régimes Spéciaux (DCIRS-2017), Insee RP 2012 et 2014. Exploitation ORS Auvergne-Rhône-Alpes ; exploitation par EPCI : ARS-DD42.

Tableau 2 : recensement des référents

| | Référent (Oui/non) au 04/07/19 |
|---|---------------------------------------|
| Saint-Etienne Métropole (référent communautaire) | Oui (0 élus – 4 agents) |
| ABOEN | Oui |
| ANDREZIEUX-BOUTHEON | NON |
| CALOIRE | NON |
| CELLIEU | NON |
| CHAGNON | NON |
| CHAMBOEUF | NON |
| LE CHAMBON-FEUGEROLLES | Oui |
| CHATEAUNEUF | Oui |
| DARGOIRE | Oui |
| DOIZIEUX | NON |
| L'ETRAT | NON |
| FARNAY | Oui |
| FIRMINY | NON |
| FONTANES | Oui |
| LA FOUILLOUSE | NON |
| FRAISSES | NON |
| LA GIMOND | NON |
| LA GRAND CROIX | NON |
| L'HORME | NON |
| LORETTE | NON |
| MARCENOD | Oui |
| PAVEZIN | Oui |
| LA RICAMARIE | Oui |
| RIVE DE GIER | NON |
| ROCHE-LA-MOLIERE | Oui |
| ROZIER-COTES-D'AUREC | NON |

| | |
|---------------------------|------------|
| SAINT-BONNET-LES-OULES | Oui |
| SAINT-CHAMOND | Oui |
| SAINT-CHRISTO-EN-JAREZ | NON |
| SAINTE-CROIX-EN-JAREZ | Oui |
| SAINT-ETIENNE | Oui |
| SAINT-GALMIER | NON |
| SAINT-GENEST-LERPT | Oui |
| GENILAC | NON |
| SAINT-HEAND | Oui |
| SAINT-JEAN-BONNEFONDS | Oui |
| SAINT-JOSEPH | NON |
| SAINT-MARTIN-LA-PLAINE | Oui |
| SAINT-MAURICE-EN-GOURGOIS | Oui |
| SAINT-NIZIER-DE-FORNAS | NON |
| SAINT-PAUL-EN-CORNILLON | NON |
| SAINT-PAUL-EN-JAREZ | Oui |
| SAINT-PRIEST-EN-JAREZ | NON |
| SAINT-ROMAIN-EN-JAREZ | NON |
| SORBIERS | Oui |
| LA TALAUDIÈRE | NON |
| TARTARAS | Oui |
| LA TERRASSE-SUR-DORLAY | NON |
| LA TOUR-EN-JAREZ | Oui |
| UNIEUX | Oui |
| VALFLEURY | NON |
| LA VALLA-EN-GIER | Oui |
| VILLARS | Oui |